

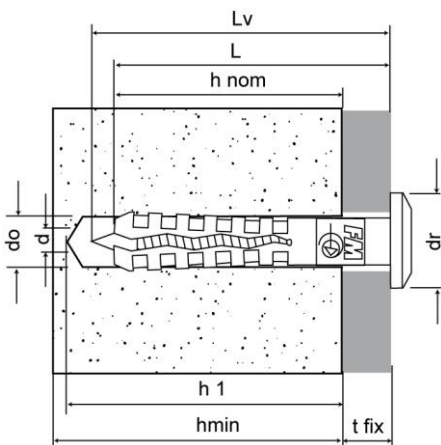
# SCHEDA TECNICA - TECHNICAL SHEET

**TBB**

Tassello premontato in nylon con bordo piatto  
Large rim preassembled nylon plug

Rev: 07  
Pag. 1/2

## DATI TECNICI - TECHNICAL DATA



tfix	=	spessore max fissabile / fixture thickness
do	=	diametro foro / hole diameter
h1	=	profondità minima foro / minimum hole depth
hnom	=	profondità minima di posa / nominal embedment depth
hmin	=	spessore minimo supporto / minimum support thickness
d	=	diametro vite / screw diameter
dr	=	diametro bordo / collar diameter
L	=	lunghezza ancorante / anchor length
Lv	=	lunghezza vite / screw length



Tassello in nylon color grigio con vite zincata bianca / Grey nylon plug with white zinc plated screw								
tipo / type do x L	tfix [mm]	h1 [mm]	hnom [mm]	hmin [mm]	d [mm]	Lv [mm]	dr [mm]	Cod.
Ø5x30	5	35	25	50	3,4	35	11	62100b05030■
Ø5x40	15	35	25	50	3,4	45	11	62100b05040■
Ø5x50	25	35	25	50	3,4	55	11	62100b05050■
Ø6x40	10	40	30	100	3,8	45	13	62100b06040
Ø6x50	20	40	30	100	3,8	55	13	62100b06050
Ø6x60	30	40	30	100	3,8	65	13	62100b06060
Ø8x80	40	50	40	100	4,8	85	15	62100b08080
Ø8x100	60	50	40	100	4,8	105	15	62100b08100
Ø8x120	80	50	40	100	4,8	125	15	62100b08120
Ø8x140	100	50	40	100	4,8	145	15	62100b08140
Ø8x160	120	50	40	100	4,8	165	15	62100b08160

Tassello in nylon con vite inox A2 / Nylon plug with stainless steel A2 screw										
tipo / type do x L	tfix [mm]	h1 [mm]	hnom [mm]	hmin [mm]	d [mm]	Lv [mm]	dr [mm]	Tass. grigio Grey plug Cod.	Tass. Testa di moro Dark brown plug Cod.	Tass. naturale Natural nylon plug Cod.
Ø6x40	10	40	30	100	3,8	45	13	62102x06040	62103x06040■	62107x06040■
Ø6x50	20	40	30	100	3,8	55	13	62102x06050	62103x06050■	62107x06050■
Ø6x60	30	40	30	100	3,8	65	13	62102x06060	62103x06060■	62107x06060■

Tassello in nylon color testa di moro con vite / Dark brown nylon plug with screw									
tipo / type do x L	tfix [mm]	h1 [mm]	hnom [mm]	hmin [mm]	d [mm]	Lv [mm]	dr [mm]	Vite zincata nera Black zinc plated screw Cod.	Vite inox A2 ramata Copper stain. steel A2 screw Cod.
Ø5x30	5	35	25	50	3,4	35	11	62109e05030■	62105005030■
Ø5x40	15	35	25	50	3,4	45	11	62109e05040■	
Ø5x50	25	35	25	50	3,4	55	11	62109e05050■	62105005050■
Ø6x40	10	40	30	100	3,8	45	13	62109e06040■	62105006040■
Ø6x50	20	40	30	100	3,8	55	13	62109e06050■	62105006050■
Ø6x60	30	40	30	100	3,8	65	13	62109e06060■	62105006060■

■ Misure non certificate CE - Not covered by CE certification

## SUPPORTI - BASE MATERIALS

● idoneo / suitable applications    ◐ parzialmente indicato / partially suitable applications

- |  |  |
|--|--|
| ● calcestruzzo / concrete                              | ● mattone pieno / solid brick                          |
| ◐ mattone semipieno / honeycomb brick                  | ◐ mattone forato / cell like clay brick                |
| ◐ blocco forato Poroton / light weight honeycomb brick | ◐ blocco forato cemento / hollow dense aggregate block |
| ◐ blocco forato Leca / hollow light aggregate block    | ◐ cemento cellulare / aerated concrete                 |
| ● pietra compatta / solid stone                        |  |

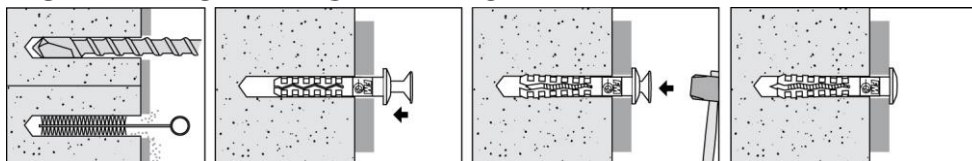
# SCHEDA TECNICA - TECHNICAL SHEET

**TBB**

Tassello premontato in nylon con bordo piatto  
Large rim preassembled nylon plug

Rev: 07  
Pag. 2/2

## INSTALLAZIONE - INSTALLATION



Temperatura di posa / <i>Installation temperature:</i>	+5 / +40 °C
Temperatura di esercizio / <i>Working temperature:</i>	-40 / +40 °C (max +80 °C breve periodo / for short period)
Non sono consigliate applicazioni permanenti con carichi sospesi oltre i 40°C utilizzando ancoranti plastici <i>The use of plastic anchors is not recommended for permanent suspended loading applications above 40°C.</i>	

## CARATTERISTICHE ANCORANTE - PRODUCT FEATURES

Tipo <i>Type</i>	Materiale <i>Material</i>	Rivestimento <i>Coating</i>
Tassello <i>Plug</i>	Nylon Pa6	-
Vite – zincata bianca <i>Screw – white zinc plated</i>	acciaio cl. 5.8 <i>steel grade 5.8</i>	zincatura bianca $\geq 5\mu\text{m}$ ISO 4042 <i>white zinc plated <math>\geq 5\mu\text{m}</math> ISO 4042</i>
Vite – inox <i>Screw – stainless steel</i>	inox A2-50 <i>stainless steel A2-50</i>	-
Vite – zincata nera <i>Screw – black zinc plated</i>	acciaio cl. 5.8 <i>steel grade 5.8</i>	zincatura nera <i>black zinc plated</i>
Vite – ramata <i>Screw – copper</i>	inox A2-50 <i>stainless steel A2-50</i>	ramatura <i>copper plated</i>

## CARICHI AMMISSIBILI (consigliati) <sup>(1)</sup> **RECOMMENDED LOADS <sup>(1)</sup>**



ETA-10/0190  
Categoría/Category A  
(Ø6-Ø8)

Ancorante singolo senza influenza derivante da distanza dal bordo o interasse.  
*Single anchor with large anchor spacing and edge distances.*

Tassello <i>Anchor</i>			Ø5	Ø6	Ø8	
Profondità minima di posa <i>Nominal embedment depth</i>	$h_{nom}$	[mm]	25	30	40	
Calcestruzzo C20/25 <sup>(2)</sup> <i>Concrete C20/25 <sup>(2)</sup></i>	Trazione / <i>Tensile</i>	$N_{rd}$	[kN]	0,23	0,60	0,60
		N	[kN]	0,15	0,40	0,40
	Taglio / <i>Shear</i>	$V_{rd}$	[kN]	0,60	0,60	1,20
		V	[kN]	0,40	0,40	0,80
Mattono pieno <sup>(2)</sup> <i>Solid brick <sup>(2)</sup></i>	Trazione / <i>Tensile</i>	$N_{rd}$	[kN]	0,20	0,36	0,45
		N	[kN]	0,13	0,24	0,30
	Taglio / <i>Shear</i>	$V_{rd}$	[kN]	0,60	0,60	1,20
		V	[kN]	0,40	0,40	0,80
Distanza dal Bordo <sup>(3)</sup> <i>Edge distance <sup>(3)</sup></i>	$C_{cr}$	[mm]	50	100	100	
Interasse <sup>(3)</sup> <i>Spacing <sup>(3)</sup></i>	$S_{cr}$	[mm]	50	100	100	
Momento flettente ammissibile <i>Recommended bending moment</i>	$M_{cons}$	[Nm]	0,8	1,0	2,1	

1kN = 100 kgf

<sup>(1)</sup> I carichi ammissibili derivano dai carichi medi di rottura e sono comprensivi del coefficiente di sicurezza totale  $\gamma=6$ . Certificato CE per ETICS ETAG014 dimensioni Ø6-Ø8 su calcestruzzo, carichi ammissibili derivano dai carichi caratteristici riportati sulla certificazione ETA 10/0190 e sono comprensivi dei coefficienti parziali di sicurezza  $\gamma_t=1.5$  e  $\gamma_m=2.0$ . / *The recommended loads derive from the mean ultimate loads and are inclusive of the total safety factor  $\gamma=6$ . Certified CE for ETICS ETAG014 following size Ø6-Ø8 on concrete, the recommended loads derive from the characteristic loads on the ETA 10/0190 certification and are inclusive of the partial safety factors  $\gamma_t=1.5$  and  $\gamma_m=2.0$ .*

<sup>(2)</sup> Supporti senza intonaco. / *Base material without plaster.*

<sup>(3)</sup> Dati indicativi, in caso di mattoni spezzati raddoppiare le distanze. / *In case of broken bricks double the distances of the indicative data.*

In assenza di marcatura CE, i carichi consigliati derivano da prove eseguite presso il laboratorio Friulsider nel rispetto delle norme di riferimento. I valori di carico riportati hanno valore solo se l'installazione è stata eseguita correttamente. Il progettista è responsabile del dimensionamento e del numero degli ancoraggi.  
*In the absence of CE markings, the recommended loads derive from tests carried out in the Friulsider laboratory in accordance with the appropriate standards. The load values are only valid if the installation has been carried out correctly. The design engineer is responsible for the designing and calculation of the fixing.*